

DÜNNE EFFEKTFOLIE MIT EINZIGARTIGEN HOLOGRAMM- UND GLITZEREFFEKTEN.

Flexfolie mit glänzendem Oberflächenfinish. Rückklebender Träger. Einfaches Schneiden und Entgittern. Perfekt um modische Akzente zu setzen.



ERHÄLTlich IN

50 cm x 25 m Rolle

EMPFOHLEN FÜR

- 100% Baumwolle
- 100% Polyester*
- Polyester-Baumwoll-Mischgewebe

* Muss vor dem Andruck getestet werden!

SCHNEIDEINSTELLUNGEN

Vor der Produktion bitte immer die Schneideeinstellungen testen. Denken Sie daran, dass die Einstellungen abhängig vom Alter des benutzten Messers sind. Um eine optimale Verarbeitung des Materials zu gewährleisten, plotten Sie bitte nur Logos mit einer Mindestlinienstärke von 1,5 mm.

ANDRUCKANLEITUNG

- Temperatur: 150° C
- Zeit: 10 Sek.
- Druck: Mittel (#4-6 bei Hotronix®)
- Träger: Kalt abziehen

MEHRFARBIGE MOTIVE

CAD-CUT® Effect ist nicht für ein Übereinanderdrucken der Folien geeignet.

EMPFOHLENES ZUBEHÖR

- Grip Abdeckbogen
- Antihaft Abdeckbogen
- EZ Weeder®, LED Weeder. LED Pin oder Pinzette

PFLEGEHINWEISE

Waschbar bis 40° C. Bitte keine Weichspüler oder Bleichmittel verwenden. Bei schonender Einstellung trocknergeeignet. Von links waschen und Bügeln.

LAGERUNG

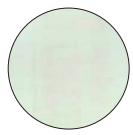
In kühler, trockener Umgebung lagern. Vermeiden Sie direkte Hitze oder Sonneneinstrahlung.

DETAILINFOS



SYMBOLERKLÄRUNG

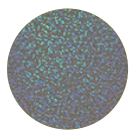
| | |
|-----------------------|--|
| Einfach zu entgittern | Dünn |
| Überbügelbar | Rückklebender Träger |
| Nur von links bügeln | Für mehrfarbige Applikationen geeignet |
| Waschbar bis | Heiß abziehbar |
| Sublimationssperre | Andruckparameter |
| Dehnbar | Anpressdruck |
| Flock | |



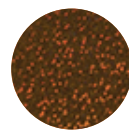
900
rainbow



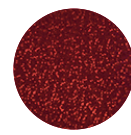
901
spectrum



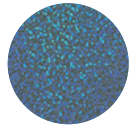
902
sparkle silver



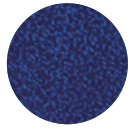
903
sparkle gold



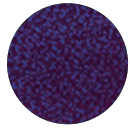
904
sparkle red



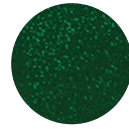
905
sparkle light blue



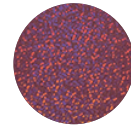
906
sparkle blue



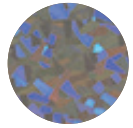
907
sparkle purple



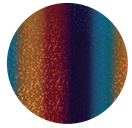
908
sparkle green



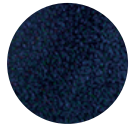
909
sparkle pink



913
crystal



914
multi



915
sparkle black