

TEXTILDRUCKFOLIE MIT EINZIGARTIGEM GLITZER- & REFLEXEFFEKT

CAD-CUT® Fancy ist die perfekte Kombination aus Glitter- und Flexfolie. So verfügt sie über einen einzigartigen Glitzer- und Reflexeffekt, hat aber die Haptik einer Flexfolie und ist ebenso leicht zu verarbeiten. Zudem ist die Folie sehr wandelbar, da das glänzende Finish mit einem zweiten Andruck in eine matte Oberfläche verwandelt werden kann.



ERHÄLTlich IN

50 cm x 25 m Rolle

EMPFOHLEN FÜR

- 100% Baumwolle
- 100% Polyester*
- Polyester-Baumwoll-Mischgewebe

* Muss vor dem Andruck getestet werden!

SCHNEIDEINSTELLUNGEN

Vor der Produktion bitte immer die Schneideeinstellungen testen. Denken Sie daran, dass die Einstellungen abhängig vom Alter des benutzten Messers sind. Um eine optimale Verarbeitung des Materials zu gewährleisten, plotten Sie bitte nur Logos mit einer Mindestlinienstärke von 1,5 mm.

ANDRUCKANLEITUNG

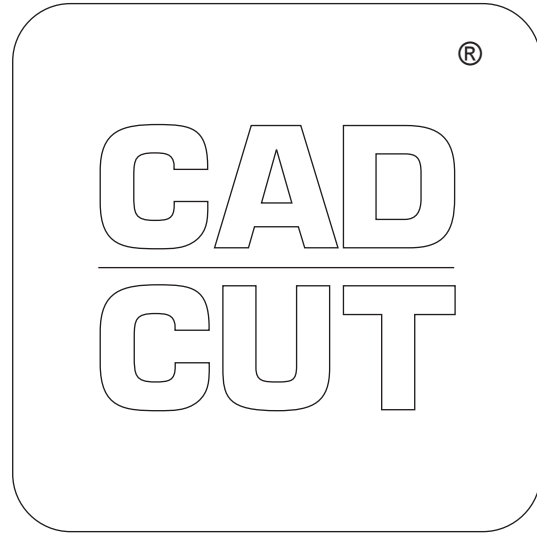
- Temperatur: 150° C
- Zeit: 10 Sek.
- Druck: Medium (#4-6 bei Hotronix®)
- Träger: Warm-Kalt abziehen

MEHRFARBIGE MOTIVE

CAD-CUT® Fancy ist nicht für ein bereinanderdrucken der Folien geeignet.

EMPFOHLENES ZUBEHÖR

- Grip Cover Sheet
- Cover Sheet - Non-Sticky
- EZ Weeder®, LED Weeder. LED Pin oder Pinzette



PFLEGEHINWEISE

Waschbar bis 40° C. Bitte keine Weichspüler oder Bleichmittel verwenden. Bei schonender Einstellung trocknergeeignet. Von links waschen und bügeln.

LAGERUNG

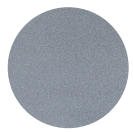
In kühler, trockener Umgebung lagern. Vermeiden Sie direkte Hitze oder Sonneneinstrahlung.

DETAILINFOS

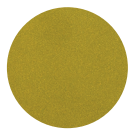


SYMBOLERKLÄRUNG

Einfach zu entgittern	Dünn
Überbügelbar	Rückklebender Träger
Nur von links bügeln	Für mehrfarbige Applikationen geeignet
Waschbar bis 60°	Heiß abziehbar
Sublimationssperre	Andruckparameter 160°C 12 sec
Dehnbar	Anpressdruck MEDIUM
Flock	



815
silver



115
gold



200
red



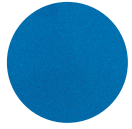
252
pink



280
purple



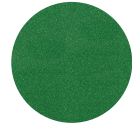
390
aqua



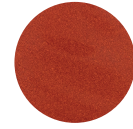
300
royal blue



350
navy



422
light green



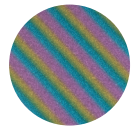
180
orange



225
copper



700
black



615
rainbow